

# Dépôts irréguliers de déchets à l'échelle de la CACL

Guyane Nature Environnement



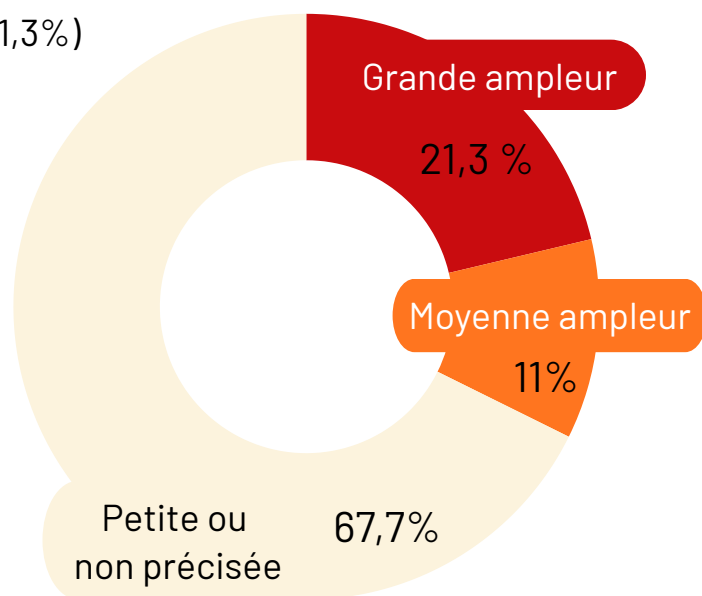
**263** dépôts de déchets actuels\* à l'échelle de la CACL

dont **56** de grande ampleur (21,3%)

dont **99** récurrents (38%)

dont **39** diffus (15%)

*Nous partageons ces données sur demande (géolocalisation, photo, détail)!*



## Composition des dépôts

**Grande majorité** d'ordures ménagères

dont **63** présence d'encombrants (26%)

*Des objets qui auraient pu être réutilisés, réemployés ou recyclés !*

dont **59** présence de DEEE (22%)

*Déchets d'équipements électriques et électroniques : autrement dit des déchets dangereux*

dont **33** présence potentielle de déchets professionnels (13%)

*Importance de renforcer les filières professionnelles !*

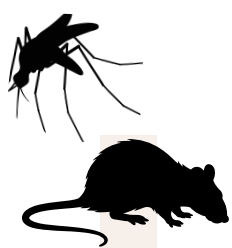
Plus d'infos sur [sentinellesdelanature.fr](https://sentinellesdelanature.fr)

\*Dépôts signalés sur la plateforme Sentinelles de la nature. Marge d'erreur possible du fait que la veille environnementale est principalement citoyenne et que nous n'avons pas de retour systématique des partenaires lorsque nous les alertons.



# CONSÉQUENCES DES DÉPÔTS

## Quels risques pour la santé et l'environnement ?



### EXPOSITION AUX METAUX LOURDS

Certains DEEE libèrent plomb et toxiques, contaminant sols, eau et santé (saturnisme, atteintes neurologiques).



### COLMATAGE DES RÉSEAUX D'ÉVACUATION

Les déchets provoquent des débordements d'eaux pluviales et d'assainissement.



### PROLIFÉRATION DE VECTEURS ET MALADIES

Les déchets attirent moustiques et rongeurs, favorisant des maladies comme la dengue et la leptospirose.



### POLLUTIONS DES EAUX ET MICROPLASTIQUES

La dégradation des plastiques contamine les eaux et se retrouvent dans les poissons consommés par l'humain.



### BRÛLAGE DES DÉCHETS ET FUMÉES TOXIQUES

La combustion émet particules fines et gaz toxiques pouvant causer des maladies respiratoires.

## Carte des dépôts irréguliers de déchets à l'échelle de l'île de Cayenne

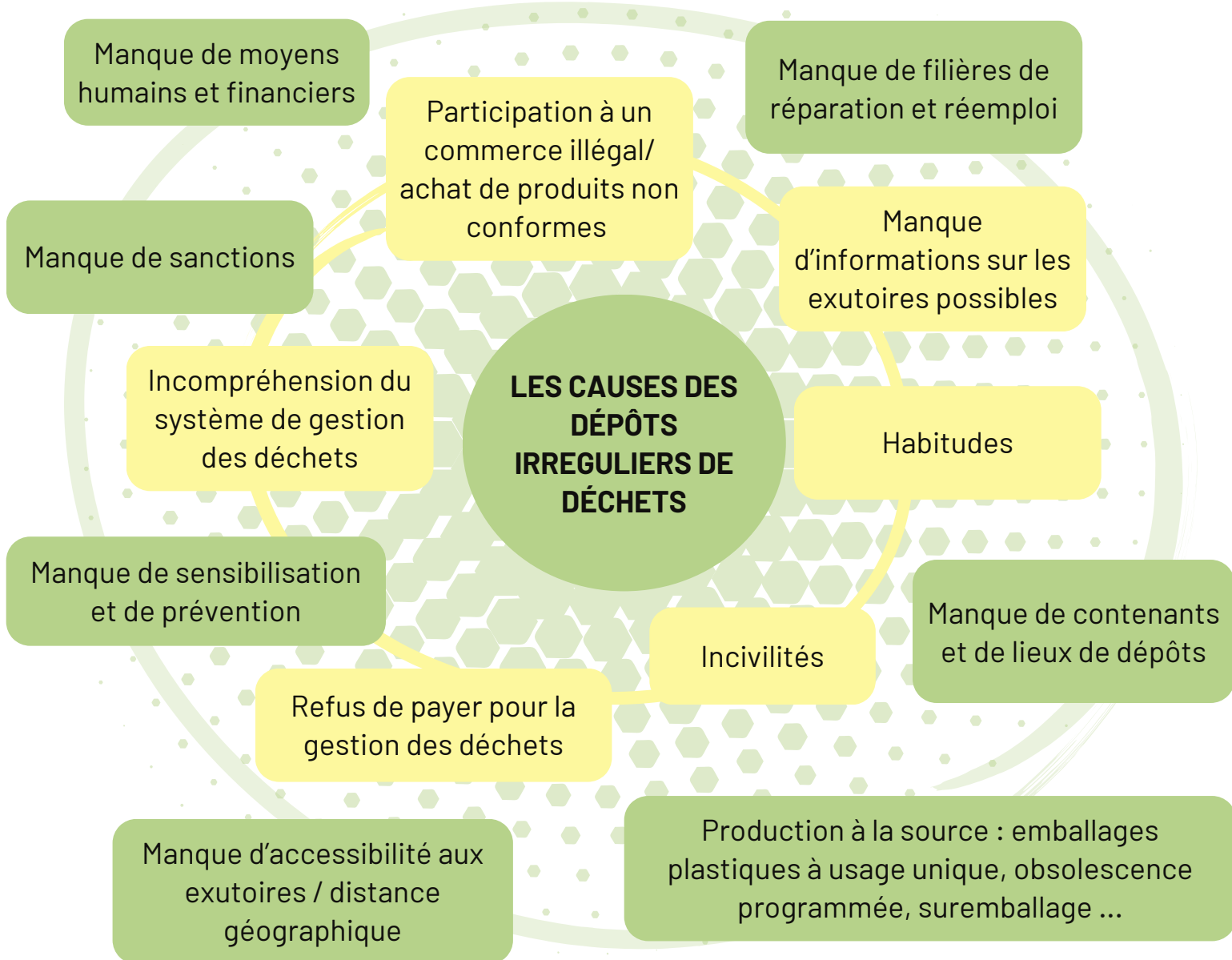


Plus d'infos sur [sentinellesdelanature.fr](http://sentinellesdelanature.fr)

\*Dépôts signalés sur la plateforme Sentinelles de la nature. Marge d'erreur possible du fait que la veille environnementale est principalement citoyenne et que nous n'avons pas de retour systématique des partenaires lorsque nous les alertons.

## Causes structurelles

## Causes individuelles



## Qu'est-ce que Sentinelles de la nature ?

**Sentinelles de la nature**, c'est un réseau de personnes « sentinelles » agissant pour protéger la nature, en **alertant sur les atteintes à l'environnement** (dépôts sauvages, rejets d'eaux usées, atteintes espèces etc.) et en **valorisant les actions favorables à la préservation de la nature** (mayouris, jardins partagés etc.) via l'application mobile ou le site internet.

**Guyane Nature Environnement assure ensuite le lien avec les autorités compétentes** afin de favoriser la résorption des pollutions.

plus de 280 habitant.es  
engagé.es depuis le  
lancement en Guyane

250 alertes par  
an en moyenne

Plus de 90 initiatives  
favorables publiées





# QUELQUES EXEMPLES D'INITIATIVES



## Mise en place de déchèteries mobiles

En 2025, la **CCOG** a expérimenté une **déchèterie mobile sur Mana et Awala-Yalimapo**, des communes trop éloignées de la déchèterie Colibri de Saint-Laurent-du-Maroni. Elle permet de trier et recycler les déchets au lieu de les enfouir directement. Une déchèterie mobile sera également prochainement expérimentée par la **CACL**.

## Réaménagement des lieux de dépôts

Dans le cadre du **Challenge zéro déchet 2025 de la CACL**, l'**école élémentaire de Balata** a nettoyé et réaménagé un lieu de dépôt de déchets en un espace collectif agréable avec des jardinières et un banc construit par les élèves de la section bois du lycée afin de faire disparaître le dépôt durablement.



## Solutions de réemploi, réparation et revente

L'**association Symbioz** met en place en 2026 avec la CACL le projet de retirer les encombrants des déchèteries afin de les réparer si besoin et de les revendre à bas prix.

L'**association Kwala Faya** met en place en 2025 des KF Store dans plusieurs communes isolées. L'objectif à terme est de réparer les électroménagers en panne puis de les revendre à petit prix.

## Valorisation des déchets en local

En 2025, l'**association OSL** lance un projet d'expérimentation de valorisation des déchets plastiques et filets de pêche (réemploi et recyclage low tech).

L'**association Yana Agroécologie** lance en 2024 une plateforme de compostage des biodéchets issus de cantines et de restaurants, utilisé ensuite dans l'exploitation agricole de l'association. Elle laisse depuis peu place à l'**entreprise Promo'Terre** face à l'augmentation des volumes.



**Pour les collectivités, vous pouvez aussi consulter la plateforme Protect'Envi**

### REJOIGNEZ LE RESEAU SENTINELLES



Ou signalez directement sur le site [sentinellesdelanature.fr](https://sentinellesdelanature.fr) rubrique «signaler»

### Qui contacter ?

[sentinellesdelanature@federation-gne.fr](mailto:sentinellesdelanature@federation-gne.fr) ; 06 94 27 14 25

### Ils nous soutiennent !

L'ADEME, France Nature Environnement (FNE), l'Office français de la Biodiversité (OFB), l'Agence Régionale de santé de Guyane (ARS) et la Collectivité Territoriale (CTG).

