



Véhicules hors d'usage à l'échelle de la CACL

Guyane Nature Environnement



250 dépôts de VHU actuels*
à l'échelle de la CACL

dont

35

de grande ampleur (14%)

dont

17

engins de chantiers,
camions, bateaux

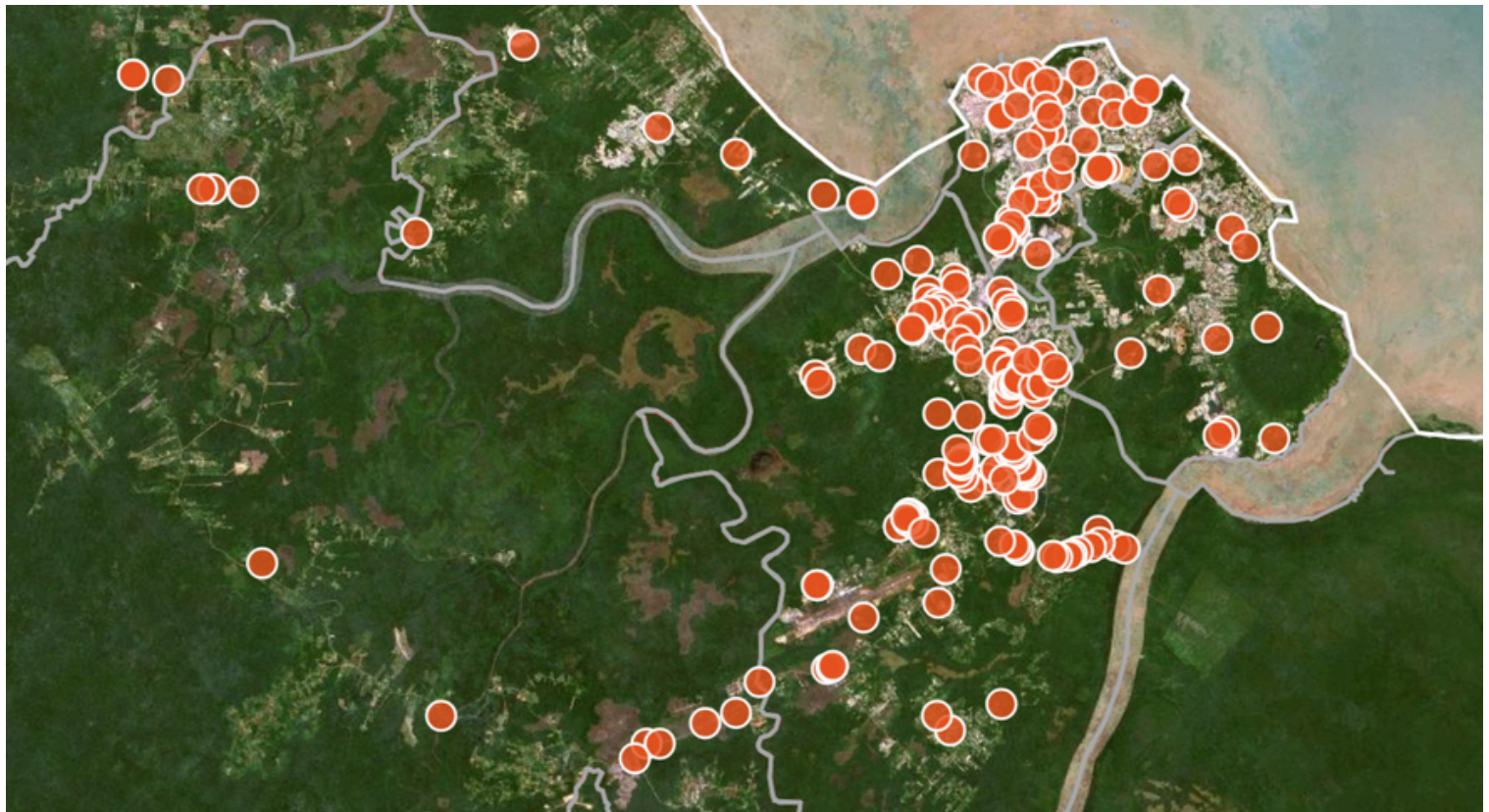
dont

6

garages non conformes
potentiels

*Nous partageons ces données sur
demande (géolocalisation, photo, détail)!*

Carte des véhicules hors d'usage à l'échelle de la CACL

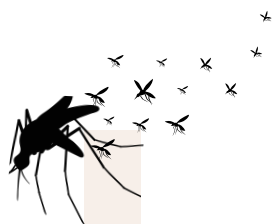


Plus d'infos sur sentinellesdelanature.fr

*Dépôts signalés sur la plateforme Sentinelles de la nature. Marge d'erreur possible du fait que la veille environnementale est principalement citoyenne et que nous n'avons pas de retour systématique des partenaires lorsque nous les alertons.

Conséquences des dépôts

Quels risques pour la santé et l'environnement ?



PROLIFÉRATION DE MOUSTIQUES ET DE MALADIES VECTORIELLES

Les carcasses de véhicules et pneus sont des lieux de gîtes larvaires de moustiques; et favorisent la propagation de maladies comme la dengue et le chikungunya.

EXPOSITION AUX METAUX LOURDS

Le contact ou la fuite des métaux lourds contenus dans les VHU peut provoquer des intoxications et troubles neurologiques. C'est le cas des batteries au plomb qui exposent les populations à un fort risque sanitaire via leur réutilisation.

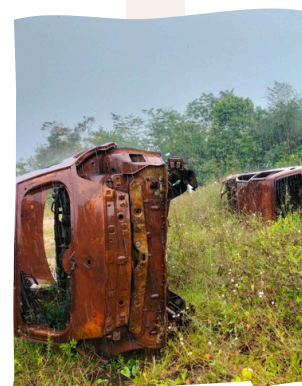


POLLUTIONS DES SOLS, DES EAUX ET NAPPES PHRÉATIQUES

Les fuites d'huiles, carburants et métaux lourds contaminent sols, eaux et nappes, exposant les populations à de possibles intoxications.

BRÛLAGE DES VÉHICULES ET FUMÉES TOXIQUES

La combustion émet particules fines et gaz toxiques pouvant causer des maladies respiratoires.



Qu'est-ce que Sentinelles de la nature ?

Sentinelles de la nature, c'est un réseau de personnes « sentinelles » agissant pour protéger la nature, en **alertant sur les atteintes à l'environnement (dépôts sauvages, rejets d'eaux usées, atteintes espèces etc.)** et en **valorisant les actions favorables à la préservation de la nature (mayouris, jardins partagés etc.)** via l'application mobile ou le site internet. **Guyane Nature Environnement assure ensuite le lien avec les autorités compétentes** afin de favoriser la résorption des pollutions. C'est un programme porté par les associations du réseau France Nature Environnement; il est porté en Guyane par notre association depuis janvier 2022.

plus de 280 habitant.es engagé.es depuis le lancement en Guyane

250 alertes par an en moyenne

Plus de 90 initiatives favorables publiées



REJOIGNEZ LE RESEAU SENTINELLES



Ou signalez directement sur le site sentinellesdelanature.fr rubrique «signaler»

Qui contacter ?

sentinellesdelanature@federation-gne.fr
06 94 27 14 25

Ils nous soutiennent !

Projet soutenu financièrement par l'ADEME, France Nature Environnement (FNE), l'Office français de la Biodiversité (OFB) et l'Agence Régionale de santé de Guyane (ARS).

